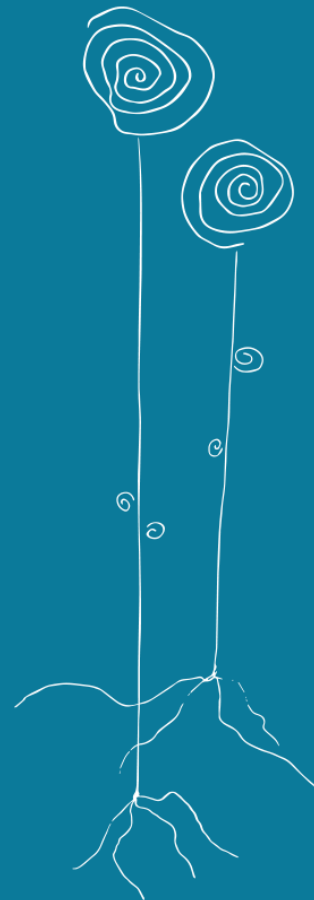


Økonomiforskrift og økonomistyring

Kurs for nye ledere
7. august 2023



Gode råd

- Lær deg å bruke vanlige regnskapsbegreper!
- Lær deg regelverket for økonomi i friskoler («private skoler med rett til statstilskudd»), og følg det!
- Søk hjelp hos regnskapsfører og revisor!
- Få oversikt over den økonomiske situasjonen! (Behold oversikt!)
- Ved behov for innsparing:
 - Sjekk om der er løpende utgifter som kan reduseres (unødvendige eller unødig dyre avtaler, abonnementer etc.)
 - Utsett investeringer
 - Reduser vikarbruk, vurder innsparinger innenfor personalkostnader – og gjennomfør dem!

Grunnleggende ang regnskap (1)

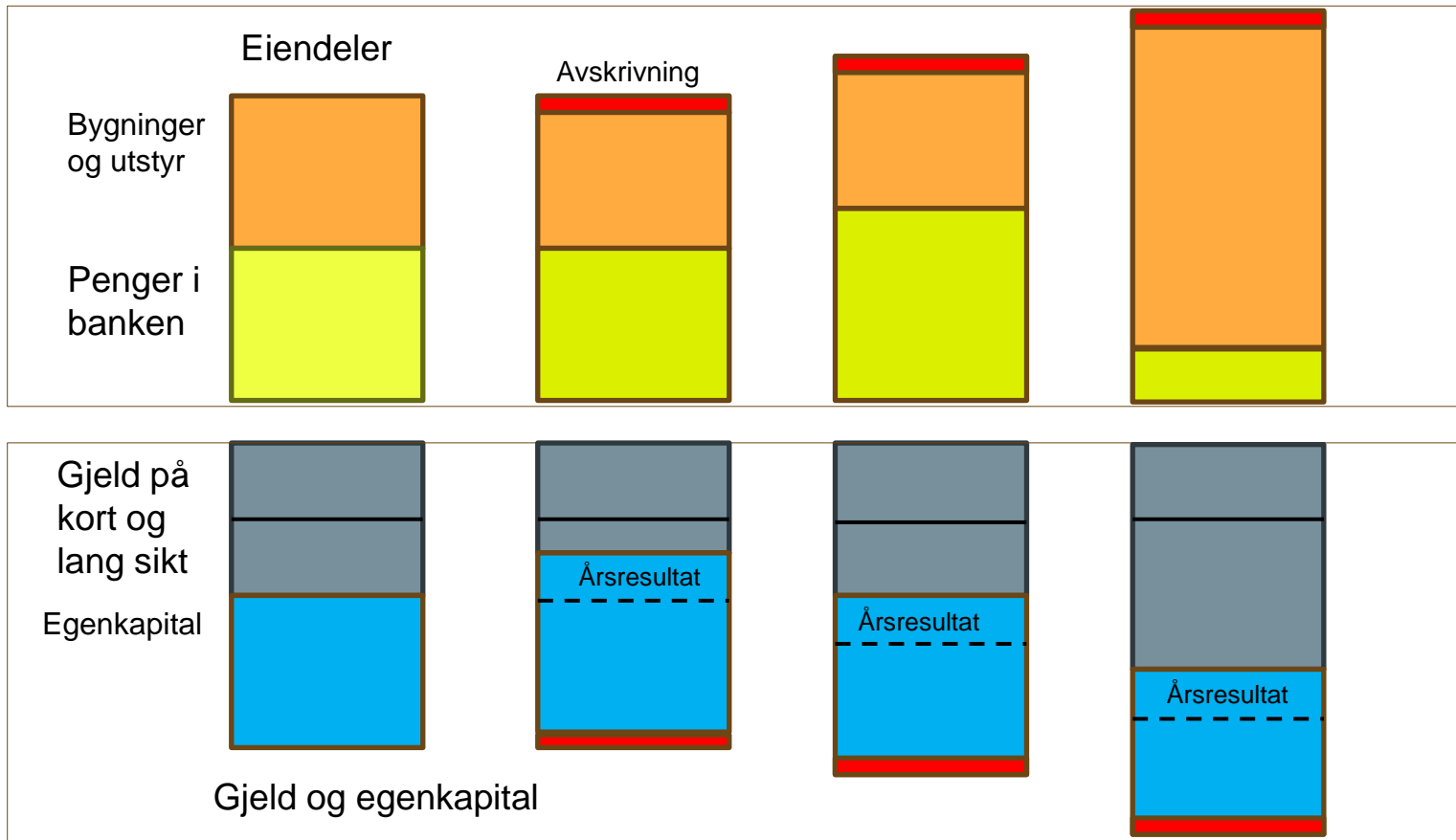
- Utgift: Utbetaling for en vare eller en tjeneste man har kjøpt.
- Kostnad: Forbruk av varer og tjenester for en gjeldende periode.
- Avskrive:
Fordele en varig eiendels verdi over flere regnskapsperioder slik at kostnaden i hver periode tilsvarer verdifallet i perioden.
- Investeringer som skal avskrives:
 - Skatteregler: Driftsanskaffelse som koster minst 15 000 kroner og har forventet brukstid 3 år eller mer.
 - Regnskapsmessig: Rom for vurdering, følg gjerne skattereglene

Grunnleggende ang regnskap (2)

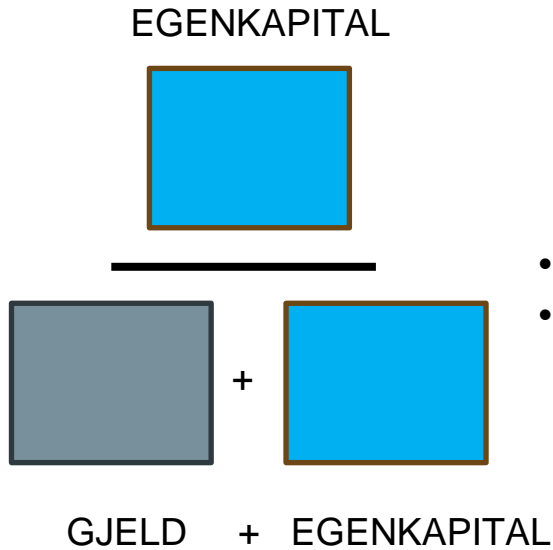
- Resultatregnskap:
«Vanlig» regnskap med inntekter og kostnader i en periode
- Balanseregnskap:
En oppstilling som viser hva som eies (EIENDELER) og hvordan det er finansiert (EGENKAPITAL OG GJELD).
(NB! SUM eiendeler = SUM egenkapital + gjeld).
- Likviditet.
- Soliditet.

Balanse 31.12. 2023

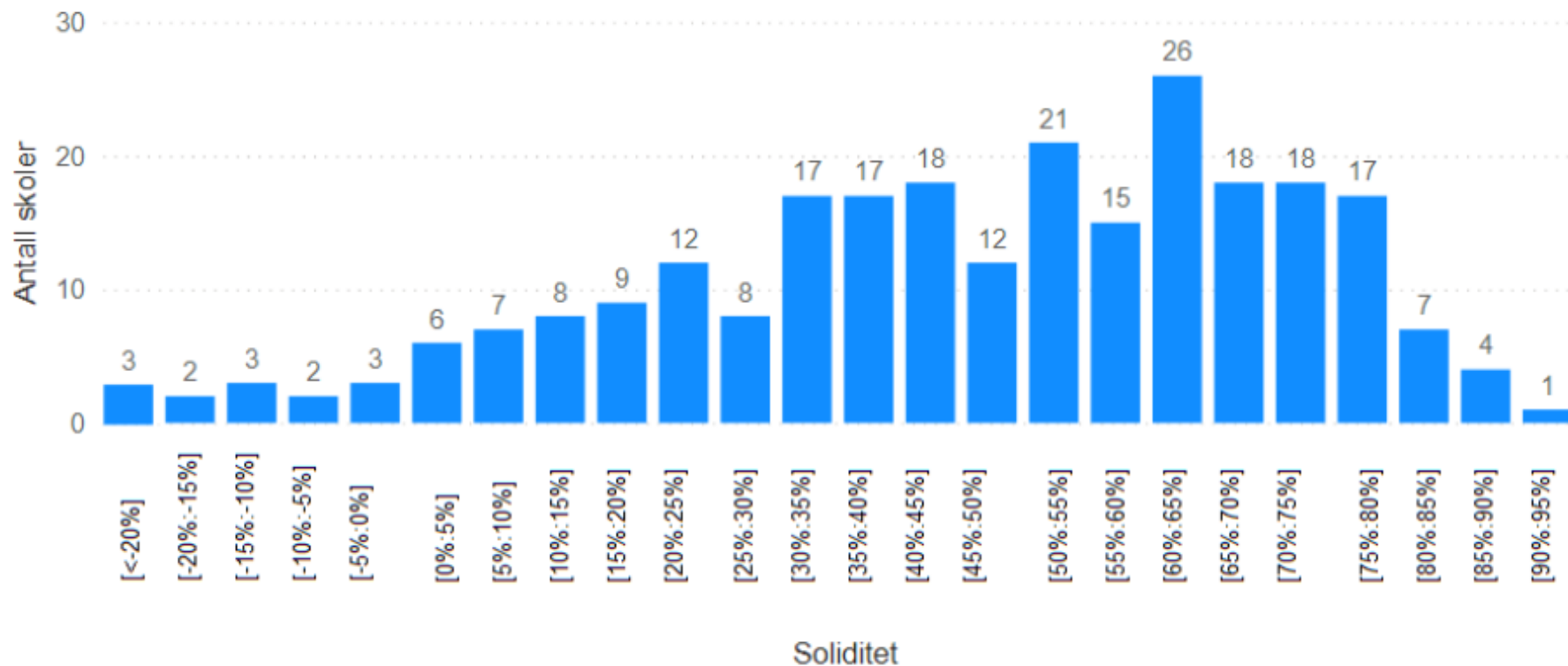
Alternativer for 31.12. 2024



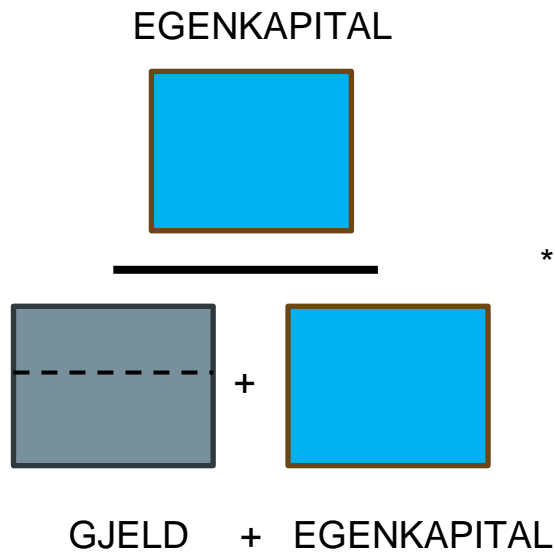
SOLIDITET



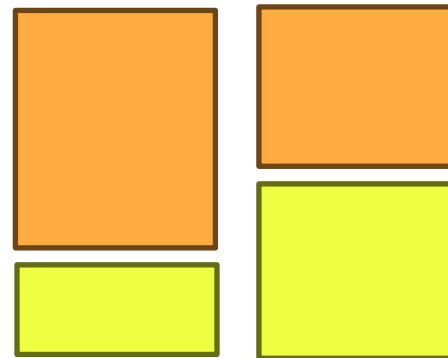
- 100% = SOLIDITET (50% i dette eksempelet,
- 20% er OK)



SOLIDITET

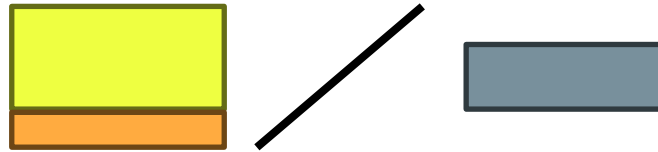


$\frac{\text{EGENKAPITAL}}{\text{GJELD} + \text{EGENKAPITAL}} \times 100 = \text{SOLIDITET (50)}$



LIKVIDITET

Likviditetsgrad 1 = Omløpsmidler / kortsiktig gjeld



Bør være 2 eller høyere

Budsjett

- Krav om budsjett ved søknad om oppstart/endring, ellers ikke
- Styret vedtar budsjett (og regnskap) - kan ikke delegeres til andre.
- Norsk standard kontoplan
- Avdelingsbudsjett for tilleggsvirksomhet
- Ofte fornuftig å endre budsjettet i løpet av året.

Statstilskuddet

- Utbetales hver måned, vår = jan – juni, høst = juli – des.
- Elevantelling 1. oktober - grunnskoler
- Elevantelling 1. okt og 1. april – vgs og 6A-skoler.
- Fraværsregel i vgs og 6A-skoler (20-dagersregelen)
- Deltidselever er mulig i vgs (f.eks 0,8 elev)
- Husk å oppgi elevtallsprognose for neste telling (i Tavla)!

Skolepenger

- Max 15 % av tilskuddssatsen + beløp for husleie/kapitalkostn.
- Grunnskoler: Kan beregne av høyeste tilskuddssats (sats for de ca. 50 første elevene)
- Beløp for husleie/kapitalkostnader grsk.: Kr 3 400.
- Beløp for husleie/kapitalkostnader vgs og 6A-skoler: Kr 4 500.
- Alltid note i årsregnskapet om utregning av skolepenger, også når de er kr 0.
- Gratisprinsippet i friskoler: Kan ikke kreve annen betaling enn skolepenger.
- 6A-skoler kan plusse på kostnad til skoletur dersom beløpet gjøres kjent før eleven sier ja til skoleplass.

Tilleggsvirksomhet

Regnskapet skal kun omhandle skoledrift, unntatt:

- «Forhåndsgodkjent» tilleggsvirksomhet:
 - a) SFO for skolens elever + et mindretall andre elever
 - b) Internat for elever ved skolen
 - c) Utleie av tjenesteboliger ved internatet (lærere i skoleåret + alle i ferien)
 - d) Godkjente samarbeidsprosjekt med utlandske skoler
 - e) Kantinevirksomhet ved skolen
 - f) og g) Div. utleie av skolelokaler
 - h) Praksisopplæring lærerutdanning
 - i) Lærebedrift for lærlinger i fag som er knyttet til skoledriften
 - j) Deltakelse i statlige skoleprosjekter eller satsinger
 - k) Administrasjon av skoleskyss for elever ved skolen
- Annen tilleggsvirksomhet godkjent etter søknad

Regnskap for tilleggsvirksomhet

- Alltid avdelingsregnskap, også for ubetydelige beløp.
- Hvis det er felleskostnader mellom skoledrift og tilleggsvirksomhet:
 - Alltid fordeling av felleskostnader til drift, også for ubetydelige beløp.
 - *NB! Fordelingen skal vises i note til årsregnskapet.*

Bruk av skolens inntekter

- Gaver: Fristilt fra krav til bruk!
- Statstilskudd, skolepenger, inntekter fra skolevirksomhet (f.eks salg av produkter på en naturbruksskole): Stramme regler!
 - Skal «komme elevene til gode»
 - Kan ikke brukes til å dekke underskudd i tilleggsvirksomhet
- Inntekter fra en tilleggsvirksomhet:
 - Skal «komme elevene til gode»
 - Kan dekke underskudd i annen tilleggsvirksomhet.

Overskudd/underskudd

- Statstilskudd, skolepenger og inntekter fra skolevirksomhet skal brukes det året de tjenes. MEN:
- Inntil 25% av totalt inntektsgrunnlag kan legges til egenkapitalen (resten går til staten ...)
- Overskudd ett år kan dekke underskudd tidligere år.
- *Note i årsregnskapet om disponering av overskudd, - med utregning av andel (kr og %) av inntektsgrunnlaget (ikke gaver).*

Handel med nærstående

- Styret skal se til at handel med nærstående gjøres på markedsvilkår (eller bedre) .
- Må gjøre styrevedtak om slik handel, med begrunnelse og dokumentasjon.
- NB! Gjelder ikke ubetydelige totalbeløp, dvs. mindre enn kr 10 000 for en vare eller tjeneste.
- *Alltid note i årsregnskapet om handel med nærstående, også når handelen = 0. NB! Informasjon om hvem, hva og pris.*
- Retningslinjer fra Udir

Fra tilsynsrapport ved Ansgar bibelskole

«Å samle en stor del av kostnadene til nærstående under “viderefakturerte felleskostnader” er for generelt til å være egnet til å gi oss oversikt over hva kostnadene faktisk gjelder.»

Nå ber Udir Ansgar Bibelskole AS erklære at de vil spesifisere notekravet i samsvar med regelverket fra og med årsregnskapet for i år, og har frist første september.

Revisjon

- Statsautorisert eller registrert revisor i samsvar med revisorloven
- Revisjon av årsregnskap.
- Attestasjon av elevtelling inkl. fravær (i Tavla).
- Styret plikter å gjøre revisor kjent med lov, forskrift, godkjenning og tilskuddsbrev. (Bør kunne dokumenteres.)

- NB! Dokumentasjon som viser at skolen har fulgt regelverket som for eksempel fraværsdokumentasjon må tas vare på i 10 år.

Annet å snakke om

- MVA-kompensasjon
 - Regler om gjennomskjæring.
 - Utleier til private skoler kan ikke mva-registreres.
- Pensjonsordninger
 - SPK og hendelsesbasert premieberegning.
- Lønn
 - Ha rett til like lønns- og arbeidsvilkår som i tilsvarende offentlig skole.
- KFF.no / skoleleder / Svar fra Udir / KG